

Inspiron 15

5000 Series

Quick Start Guide

快速入门指南

快速入門指南

クイックスタートガイド

빠른 시작 안내서



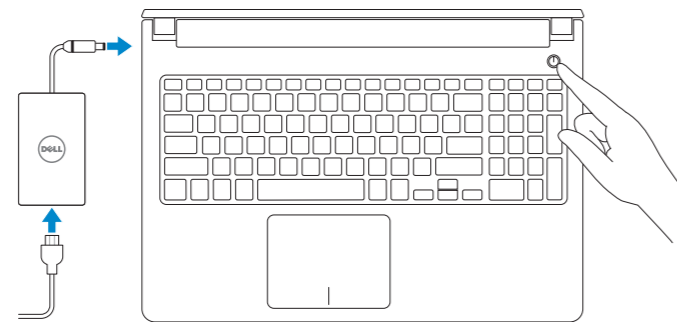
1 Connect the power adapter and press the power button

连接电源适配器并按下电源按钮

連接電源轉接器然後按下電源按鈕

電源アダプタを接続し、電源ボタンを押す

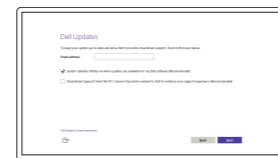
전원 어댑터를 연결하고 전원 버튼을 누릅니다



2 Finish Windows setup

完成 Windows 设置 | 完成 Windows 設定

Windows セットアップを終了する | Windows 설치 종료



Enable Dell updates

启用 Dell 更新

啓用 Dell 更新

Dell アップデートを有効にする

Dell 업데이트 활성화



Connect to your network

连接到网络

連接網路

ネットワークに接続する

네트워크에 연결

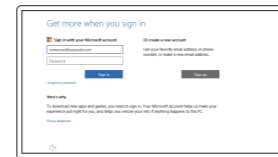
NOTE: If you are connecting to a secured wireless network, enter the password for the wireless network access when prompted.

注: 如果您要连接加密的无线网络, 请在提示时输入访问该无线网络所需的密码。

註: 如果您要連線至安全的無線網路, 請在提示下輸入存取無線網路的密碼。

メモ: セキュリティ保護されたワイヤレスネットワークに接続している場合、プロンプトが表示されたらワイヤレスネットワークアクセスのパスワードを入力します。

주: 보안된 무선 네트워크에 연결하는 경우 프롬프트 메시지가 표시되면 무선 네트워크 액세스 암호를 입력하십시오.



Sign in to your Microsoft account or create a local account

登录您的 Microsoft 帐户或创建本地帐户

登入您的 Microsoft 帳號或建立本機帳號

Microsoft アカウントにサインインする、またはローカルアカウントを作成する

Microsoft 계정에 로그인 또는 로컬 계정 생성

Create recovery media

创建恢复介质 | 建立復原媒體

리카バリメディアを作成 | 복구 미디어 생성

In Windows search, type **Recovery**, click **Create a recovery media**, and follow the instructions on the screen.

在 Windows 搜索中, 输入**恢复**, 单击**创建恢复介质**, 然后按照屏幕上的说明操作。

在 Windows 的搜尋中, 輸入**回復**, 點選**建立回復媒體**, 並且依照畫面上的說明進行。Windows サーチに**リカバリ**と入力して、**リカバリメディアの作成**をクリックし、画面の指示に従います。

Windows 검색에서 **복구**를 입력한 후, **복구 미디어 생성**을 클릭한 다음 화면의 지침을 따릅니다.

Locate Dell apps

查找 Dell 应用程序 | 設置 Dell 應用程式

Dell アプリを見つける | Dell 앱 찾기



Register your computer

注册您的计算机 | 註冊您的電腦

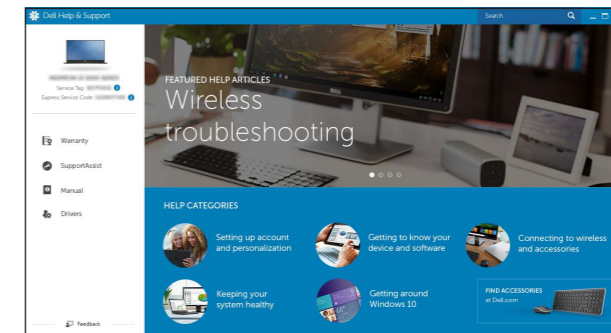
コンピュータを登録する | 컴퓨터 등록



Dell Help & Support

Dell 帮助和支持 | Dell 幫助及支援

Dell ヘルプとサポート | Dell 도움말 및 지원



SupportAssist Check and update your computer

检查和更新您的计算机

檢查和更新您的電腦

コンピュータを確認してアップデートする

컴퓨터 검사 및 업데이트

Product support and manuals

产品支持和手册

產品支援與手冊

製品サポートとマニュアル

제품 지원 및 설명서

Dell.com/support

Dell.com/support/manuals

Dell.com/support/windows

Contact Dell

与 Dell 联络 | 與 Dell 公司聯絡

デルへのお問い合わせ | Dell사에 문의합니다

Dell.com/contactdell

Regulatory and safety

管制和安全 | 管制與安全

認可と安全性 | 규정 및 안전

Dell.com/regulatory_compliance

Regulatory model

管制型号 | 安規型號

認可モデル | 규정 모델

P51F

Regulatory type

管制类型 | 安規類型

認可タイプ | 규정 유형

P51F004

Computer model

计算机型号 | 電腦型號

コンピュータモデル | 컴퓨터 모델

Inspiron 15-5559

Inspiron 15-5559 系列

© 2015 Dell Inc.

© 2015 Microsoft Corporation.



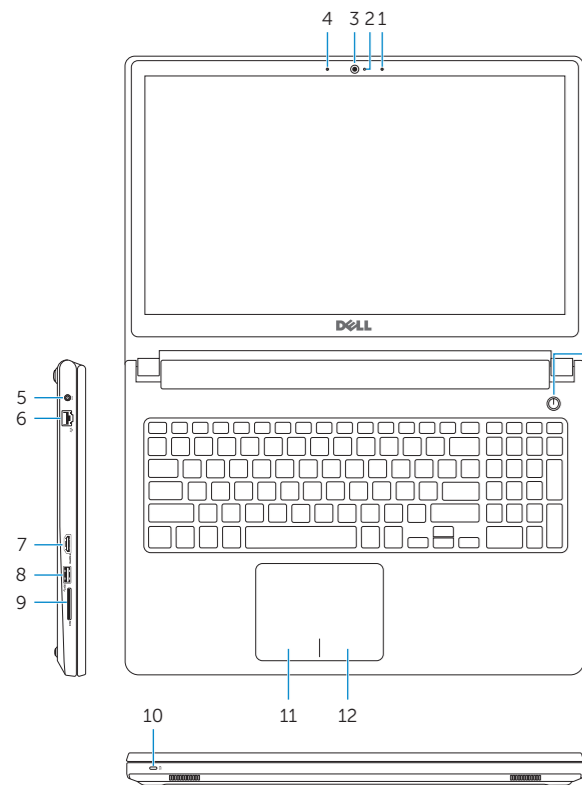
OPR4TTA00

Printed in China.

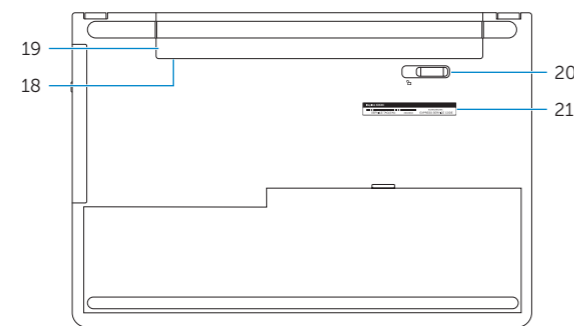
2015-06

Features

功能部件 | 功能 | 外觀 | 기능



- 1. Right microphone
- 2. Camera-status light
- 3. Camera
- 4. Left microphone
- 5. Power-adapter port
- 6. Network port
- 7. HDMI port
- 8. USB 3.0 port
- 9. Media-card reader
- 10. Power and battery-status light/hard-drive activity light
- 11. Left-click area
- 12. Right-click area
- 13. Headset port
- 14. USB 2.0 ports (2)
- 15. Optical drive
- 16. Security-cable slot
- 17. Power button
- 18. Regulatory label (in battery bay)
- 19. Battery
- 20. Battery-release latch
- 21. Service Tag label



- 1. 右側麥克風
- 2. 攝像頭狀態指示燈
- 3. 攝像頭
- 4. 左側麥克風
- 5. 電源適配器端口
- 6. 網路端口
- 7. HDMI 端口
- 8. USB 3.0 端口
- 9. 介質卡讀取器
- 10. 電源和電池狀態指示燈/硬盤驅動器活動指示燈
- 11. 左鍵點擊區域
- 12. 右鍵點擊區域
- 13. 耳機端口
- 14. USB 2.0 端口 (2 個)
- 15. 光盤驅動器
- 16. 安全纜線孔
- 17. 電源按鈕
- 18. 管制標籤 (在電池槽中)
- 19. 電池
- 20. 電池釋放門鎖
- 21. 服務標籤

- 1. 右側麥克風
- 2. 攝影機狀態指示燈
- 3. 攝影機
- 4. 左側麥克風
- 5. 電源變壓器連接埠
- 6. 網路連接埠
- 7. HDMI 連接埠
- 8. USB 3.0 連接埠
- 9. 媒體讀卡器
- 10. 電源和電池狀態指示燈/硬盤機活動指示燈
- 11. 左鍵區
- 12. 右鍵區
- 13. 耳麥連接埠
- 14. USB 2.0 連接埠 (2)
- 15. 光碟機
- 16. 安全纜線孔
- 17. 電源按鈕
- 18. 法規標籤 (在電池凹槽)
- 19. 電池
- 20. 電池釋放門鎖
- 21. 服務標籤

- 1. 右マイク
- 2. カメラステータスライト
- 3. カメラ
- 4. 左マイク
- 5. 電源アダプタポート
- 6. ネットワークポート
- 7. HDMI ポート
- 8. USB 3.0 ポート
- 9. メディアカードリーダー
- 10. 電源およびバッテリーステータスライト/ハードドライブアクティビティライト
- 11. 左クリックエリア

- 1. 오른쪽 마이크
- 2. 카메라 상태 표시등
- 3. 카메라
- 4. 왼쪽 마이크
- 5. 전원 어댑터 포트
- 6. 네트워크 포트
- 7. HDMI 포트
- 8. USB 3.0 포트
- 9. 미디어 카드 판독기
- 10. 전원, 배터리, 하드 드라이브 상태등
- 11. 왼쪽 클릭 영역
- 12. 오른쪽 클릭 영역

- 12. 右クリックエリア
- 13. ヘッドセットポート
- 14. USB 2.0 ポート (2)
- 15. オプティカルドライブ
- 16. セキュリティケーブルスロット
- 17. 電源ボタン
- 18. 認可ラベル (バッテリーベイ内)
- 19. バッテリー
- 20. バッテリーリリースラッチ
- 21. サービスタグラベル

- 13. 헤드셋 포트
- 14. USB 2.0 포트(2개)
- 15. 광학 드라이브
- 16. 보안 케이블 슬롯
- 17. 전원 버튼
- 18. 규정 라벨(배터리 베이)
- 19. 배터리
- 20. 배터리 분리 래치
- 21. 서비스 태그 라벨

Shortcut keys

快捷鍵 | 捷徑鍵
쇼트컷키 | 바로 가기 키

- F1** Mute audio
静音 | 靜音
消音する | 오디오 음소거
- F2** Decrease volume
降低音量 | 降低音量
音량을 낮추는 | 볼륨 감소
- F3** Increase volume
提高音量 | 提高音量
音량을 높이는 | 볼륨 증가
- F4** Play previous track/chapter
播放上一音轨/单元 | 播放上一首曲目/上一個章節
前のトラック/チャプターを再生する | 이전 트랙/챕터 재생
- F5** Play/Pause
播放/暫停 | 播放/暫停
再生/一時停止 | 재생/일시 중지
- F6** Play next track/chapter
播放下一音轨/单元 | 播放下一首曲目/下一個章節
次のトラック/チャプターを再生する | 다음 트랙/챕터 재생
- F8** Switch to external display
切换到外部显示器 | 切换至外部顯示器
외부 디스플레이에切り替える | 외부 디스플레이로 전환
- F9** Search
搜索 | 搜尋
검색 | 검색
- F10** Toggle keyboard backlight (optional)
切换键盘背景灯 (可选)
切换鍵盤背光 (選配)
키보드 백라이트 설정/해제(옵션)

- F11** Decrease brightness
降低亮度 | 降低亮度
輝度を 낮추는 | 밝기 감소
- F12** Increase brightness
提高亮度 | 增加亮度
輝度を 높이는 | 밝기 증가
- Fn** + **Esc** Toggle Fn-key lock
切换 Fn 键锁 | 切换 Fn 鍵鎖定
Fn 키로크를切り替える | Fn 키 잠금 전환
- Fn** + **PrtScr** Turn off/on wireless
打开/关闭无线功能 | 啓動/關閉無線功能
와이เลส를 온/오프にする | 무선 기기/켜기
- Fn** + **Insert** Sleep
睡眠 | 睡眠
스リー프 | 절전
- Fn** + **H** Toggle between power and battery-status light/hard-drive activity light
在电源和電池狀態指示燈/硬盤驅動器活動指示燈之間切换
在電源和電池狀態指示燈/硬盤活動指示燈之間切换
電源およびバッテリーステータ스ライト/ハードドライブ
액티비티라이트를切り替える
전원, 배터리 상태등/하드 드라이브 작동 표시등 토글

NOTE: For more information, see [Specifications at Dell.com/support](https://www.dell.com/support).

注: 有关详细信息, 请参阅 [Dell.com/support](https://www.dell.com/support) 上的规格。

註: 如需更多資訊, 請參閱 [Dell.com/support](https://www.dell.com/support) 中的规格。

メモ: 詳細は、[Dell.com/support](https://www.dell.com/support) の仕様を参照してください。

주: 자세한 정보는 [Dell.com/support](https://www.dell.com/support) 의 사양을 참조하십시오.